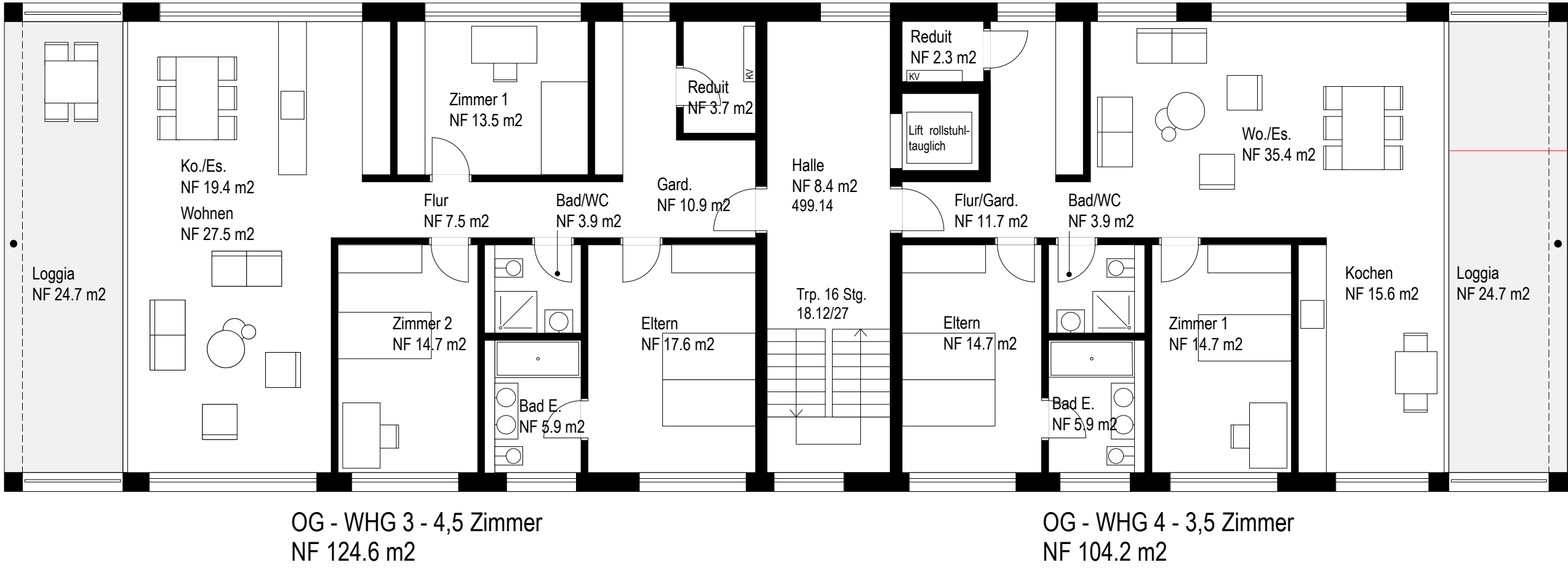


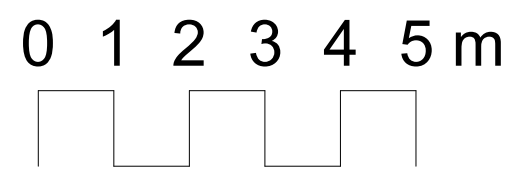
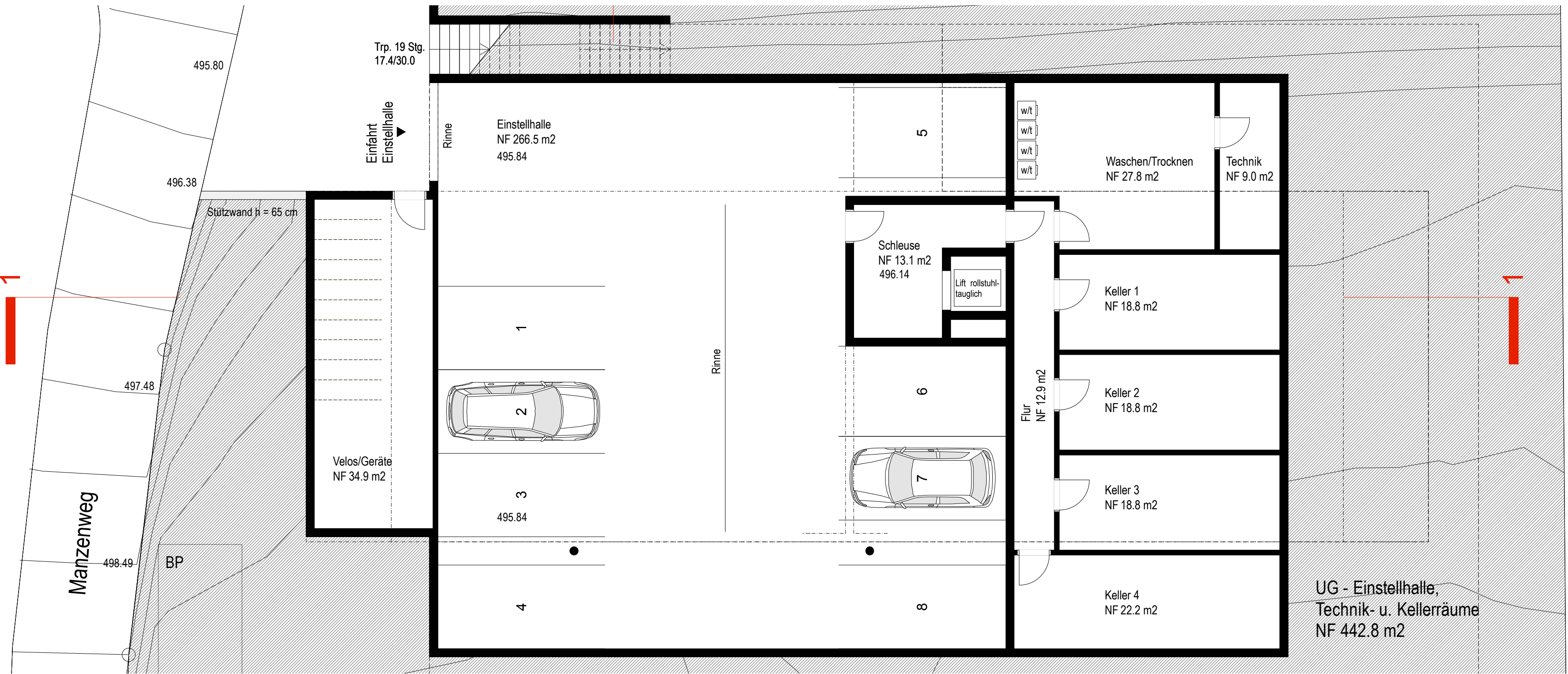
OG Var. 23_AB_100



EG Var. 23_AB_100



UG Var. 23_AB_100



Anrechenbare Landfläche		Kennwerte		PROJEKT:		GROSJEAN mm		
Grundstückfläche	1252.9 m ²	Grundstückfläche (GSF)	1252.9 m ²	113 - MFH R. Heini				
- Einstellhalle (50%)	150.7 m ²	Geschossfläche (GF)	1080.6 m ²	Manzenweg 5 (Parzelle 801)				
anrechenbare Landfl.	1403.6 m ²	Nettogeschossfläche (NGF)	457.6 m ²	8269 Fruttwilen				
Ausnutzungsziffer (WZ) = 0.4		Ausgangsgeschossfläche (AGF)	104.5 m ²	BAUHERR:				
BGF		Gebäudegrundfläche (GGF)	355.9 m ²	Roman Heini				
BGF = ALF x 0.4	561.4 m ²	Umgebungsfläche (UF)	900.1 m ²	65 Blue Lake Road				
Mietgebäude 5%	28.1 m ²	Konstruktionsfläche (KF)	132.1 m ²	B 93 8 BH Dordrige - UK				
BGF max.	589.5 m ²	Fächten Wohnungen		PHASE:		MASSSTAB:	DATUM:	KONTROLLE:
BGF vorh.	588.7 m ²	EG WHG 1 - 4.5 Zimmer	NF 124.6 m ²	21 - Vorprojekt		1:100	12.06.2012	
Reserve	0.8 m ²	EG WHG 2 - 3.5 Zimmer	NF 104.2 m ²					
		OG WHG 3 - 4.5 Zimmer	NF 124.6 m ²					
		OG WHG 4 - 3.5 Zimmer	NF 104.2 m ²					
Volumen BA 416/116				PLAN:		FORMAT:	FILENAME:	PLANNUMMER:
Gebäudevolumen GV				Grundrisse Var. 23 A+ B		DIN A1	113-31-00 a	11331-00-00.00
UG, EG, OG, SIA 416	3486.4 m ³							
Summe unbeheizt	1657.0 m ³							
Summe beheizt	1929.5 m ³							
Gebäudevolumen GV								
UG, EG, OG, SIA 116	3548.0 m ³							

M.u.M. Grosjean AG, Dipl. Arch. ETHSIA, REG A, Sandbühlstr. 12, CH-8280 Kreuzlingen, T +41 71 672 3003, F +41 71 672 3074, info@gmmarc.ch			
--	--	--	--